

Pädagogische Hochschule Thurgau

Neubau Mensa PHTG



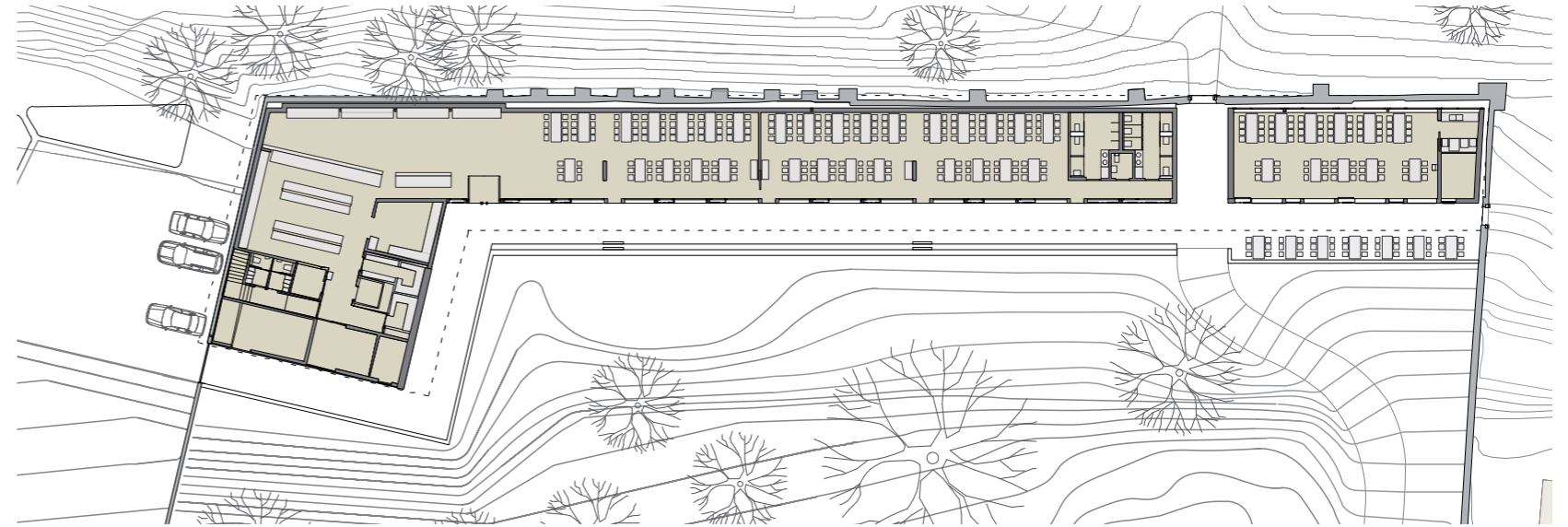
a

Der Mensa-Neubau der Pädagogischen Hochschule (PHTG), befindet sich innerhalb eines umgrenzten Areals des ehemaligen Klosters Kreuzlingen - einem Baudenkmal unter Bundesschutz, welches heute die Räumlichkeiten der Pädagogischen Maturitätsschule beherbergt. Der langgestreckte Baukörper der eingeschossigen Mensa schmiegt sich südseitig an die Klostermauer des ehemaligen Obstgartens an und ersetzt an dieser Stelle die Reste alter, abgebrannter Schopfbauten. Die westliche, erste Etappe der Mensa gliedert sich in zwei Bereiche. Entlang der Klostermauer ist der langgestreckte, unterteilbare Essraum situiert, im abgewinkelten Kopfteil wird die Küche mit einer neuen Klostermauer gegen den abfallenden Hang erstellt. In einer zweiten Etappe wird östlich des Durchgangs durch die Klostermauer eine weiterer Verpflegungsraum sowie eine Teeküche realisiert. Die Volumetrie der ersten Etappe wird in der zweiten Etappe übernommen und bis zum östlichen Ende der historischen Klostermauer weitergeführt. Als Verbindung zu den, östlich des Klostergartens, gelegenen Guyer-Bauten der PHTG wird ein neuer Durchbruch durch die Klostermauer erstellt. Das Mensagebäude ist in einer reinen Holzkonstruktion ausgeführt. Die Hauptbelichtung der Essräume erfolgt südseitig durch raumhohe Fenster, wodurch ein enger Bezug zur Klosteranlage geschaffen wird. Das weit auskragende Vordach schützt vor Sonneneinstrahlung und bietet ausreichend Platz für regengeschützte Aussensitzplätze. Die geschlossenen Fassadenbereiche sind mit einer Holzverschalung verkleidet und das Satteldach mit Kupferblech eingedeckt.

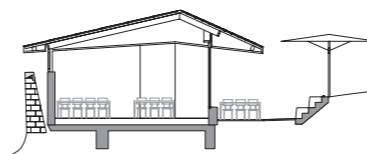
B_07

Projektdatei	
Status	Auftrag Ausführungsplanung
Planung	1. Etappe 2007, 2. Etappe 2013
Realisierung	1. Etappe 2009, 2. Etappe 2014
Ort	Kreuzlingen TG
Bauherr	Hochbauamt Kanton Thurgau
Mitarbeit	Christoph Kuster, Kristin Müller
Baukosten	1. Etappe CHF 5.6 Mio, 2. Etappe CHF 1.5 Mio
Team	Ryf Architekten, Planung Forster & Burgmer Generalplaner AG, Bauleitung

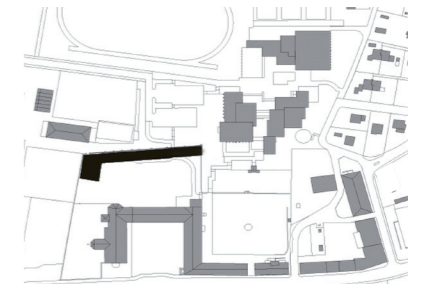
- a Ansicht Südost
- b Grundriss Erdgeschoss
- c Schnitt
- d Situation
- e/f Aussenraum Mensa
- g Innenraum Mensa



b



c



d



e



f



g

B_07