

# WohnenPlus Fläsch

Studienauftrag

- a Visualisierung
- b Grundriss Erdgeschoss
- c Situation
- d Grundriss 2. Obergeschoss
- e Ansicht Nord
- f Ansicht West



a

Die landwirtschaftliche Genossenschaft Fläsch, besitzt im Dorfkern eine sanierungsbedürftige Liegenschaft. Zur Zeit ist der Dorfladen mit integrierter Postfiliale an den Ladenbetreiber VOLG vermietet. Im Obergeschoss befinden sich eine Wohnung und ein nicht mehr genutzter „Saal“. Das Dachgeschoss und die Kellerräume sind weitgehend ungenutzt.

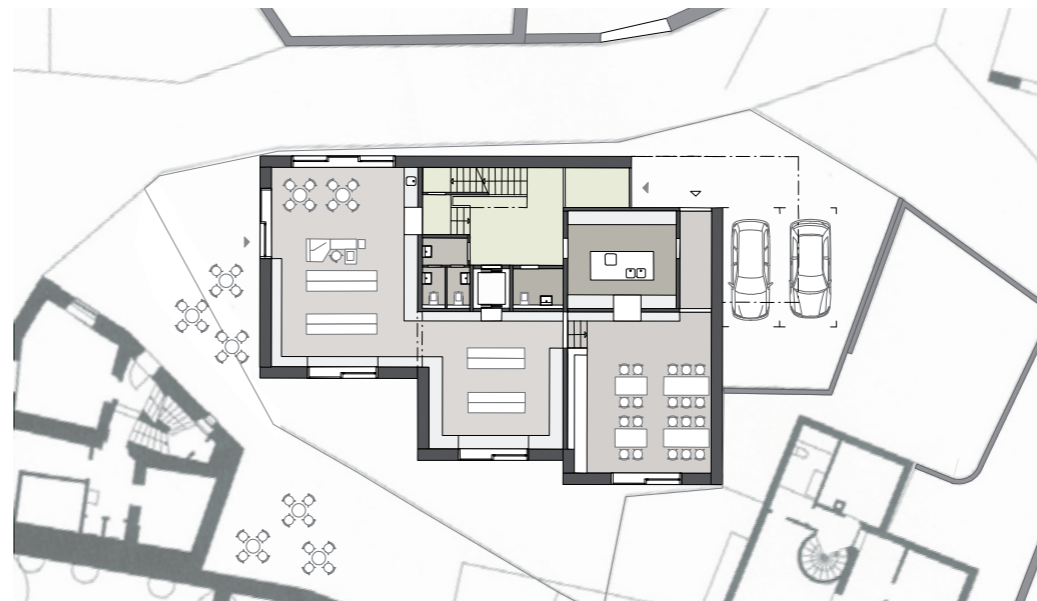
Der Vorstand der landwirtschaftlichen Genossenschaft beschäftigt sich seit längerem mit der Frage der Sanierung und Umnutzung der Liegenschaft. Es wurde eine Arbeitsgruppe zusammengestellt, welche den Auftrag hatte, die Idee weiter zu verfolgen und die notwendigen Überlegungen für eine Realisierung anzustellen.

Um eine Strategie im Umgang mit der Liegenschaft zu entwickeln, hat die Arbeitsgruppe die Szenarien Umbau und Neubau prüfen lassen. Durch das Architekturbüro Armin Engeler und Martin Benz wurde eine Machbarkeitsstudie erarbeitet. Die Bestätigung der Machbarkeit und das positive Resultat einer Investitions- und Ertragswertberechnung führten zum Entscheid, das Szenario Neubau weiter zu verfolgen.

Am 16. November 2010 wurde die Genossenschaft WohnenPLUS Fläsch gegründet, um eine Trägerschaft für das geplante Projekt zu erhalten. Die Genossenschaft WohnenPLUS Fläsch beabsichtigt, basierend auf den genannten Grundlagen eine Honorarofferte mit Skizzenprojekt erarbeiten zu lassen. Das Skizzenprojekt dient dazu, eine Vorstellung des jeweiligen, eingeladenen Architekturbüros zu erhalten. Aus diesem Grund hat sie sich für eine Honorarofferte mit Skizzenprojekt unter eingeladenen Architekten entschieden.

Angestrebt wird ein qualitativ hoch stehendes Projekt, das sich einerseits dank seiner architektonischen Qualität gut in die Umgebung einfügt und andererseits die Ziele der Bauherrschaft hinsichtlich eines den heutigen Bedürfnisse und Anforderungen entsprechenden Wohn- und Geschäftshauses erfüllt. Der Neubau soll die Zertifizierung nach MINERGIE® erlangen.

<b>C_40</b>	<b>Projekt</b>
Status	Studienauftrag 2011, 2. Preis
Ort	Fläsch GR
Bauherr	Genossenschaft WohnenPlus Fläsch
Mitarbeit	Kristin Müller
Team	Ryf Architekten AG



b



c



d



e



f